

ルーバーメース LOUVER MACE



建物の表情を効果的に演出する

ルーバーメース

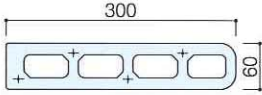
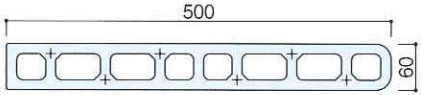
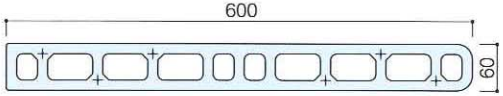
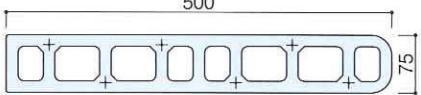
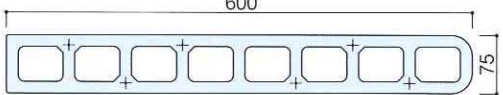
建築物の機能とデザインを両立させる要素として注目されています。

ルーバーメースは、素材感を活かした意匠性と、表裏のない平滑性、適度な厚み、高い経済性などさまざまなメリットを備えた、三菱マテリアル建材の自信作です。

特長

- メースならではの重厚感と軽快感を併せもった、スマートな仕上がりを実現できます。
- RC造と違和感がなく、全体に調和のとれた美しい仕上がりとなります。
- 長さは最大4.5メートルまで製造可能、最適なサイズをお選びいただけます。
- 優れた機能を持ちながら高いコストパフォーマンスを実現しています。

■形状及び断面性能

製品番号	断面形状	幅 (mm)	重量 (kg/m)	断面性能		長さ (mm)	寸法精度 (mm)
				I (cm ⁴)	Z (cm ³)		
MNFK-6030S4		300	22.0	493.7	164.4	4,500 以下	厚さ ±2 幅 ±2
				164.6			
MNFK-6050S6		500	33.2	776.6	258.8		
MNFK-6060S6		600	40.0	934.9	311.6		
MNFK-7550S6		500	40.7	1474.2	393.1		
MNFK-7560S6		600	46.4	1749.8	466.6		

※意匠に合わせ特注形状ルーバーの製造も可能です。詳しくは弊社支店、営業所にお問い合わせください。

※形状は、予告なく変更する事があります。

※窯業系製品ですのでエフロレッセンスが発生する事が有ります。素地仕上、クリア塗装はエフロレッセンスを強調致しますので避けてご使用ください。

施工例



ルーバーの基本仕様

■ 最大長さ 4,500mm ■ 幅 300~600mm

設計条件

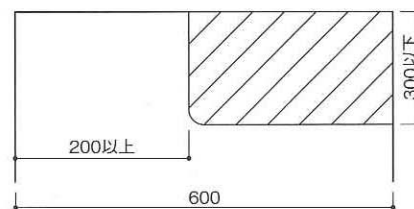
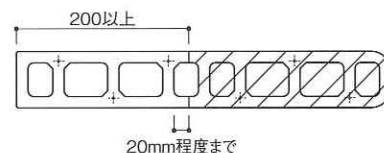
□ 設計曲げ応力度			
短期設計曲げ応力度	一般部	8.8N/mm ²	
	切欠き部	5.3N/mm ²	

支持方法

□ 自重 (パネル重量)	全幅を支持する
□ 水平荷重 (風圧力、地震力)	両端支持

現場パネル加工

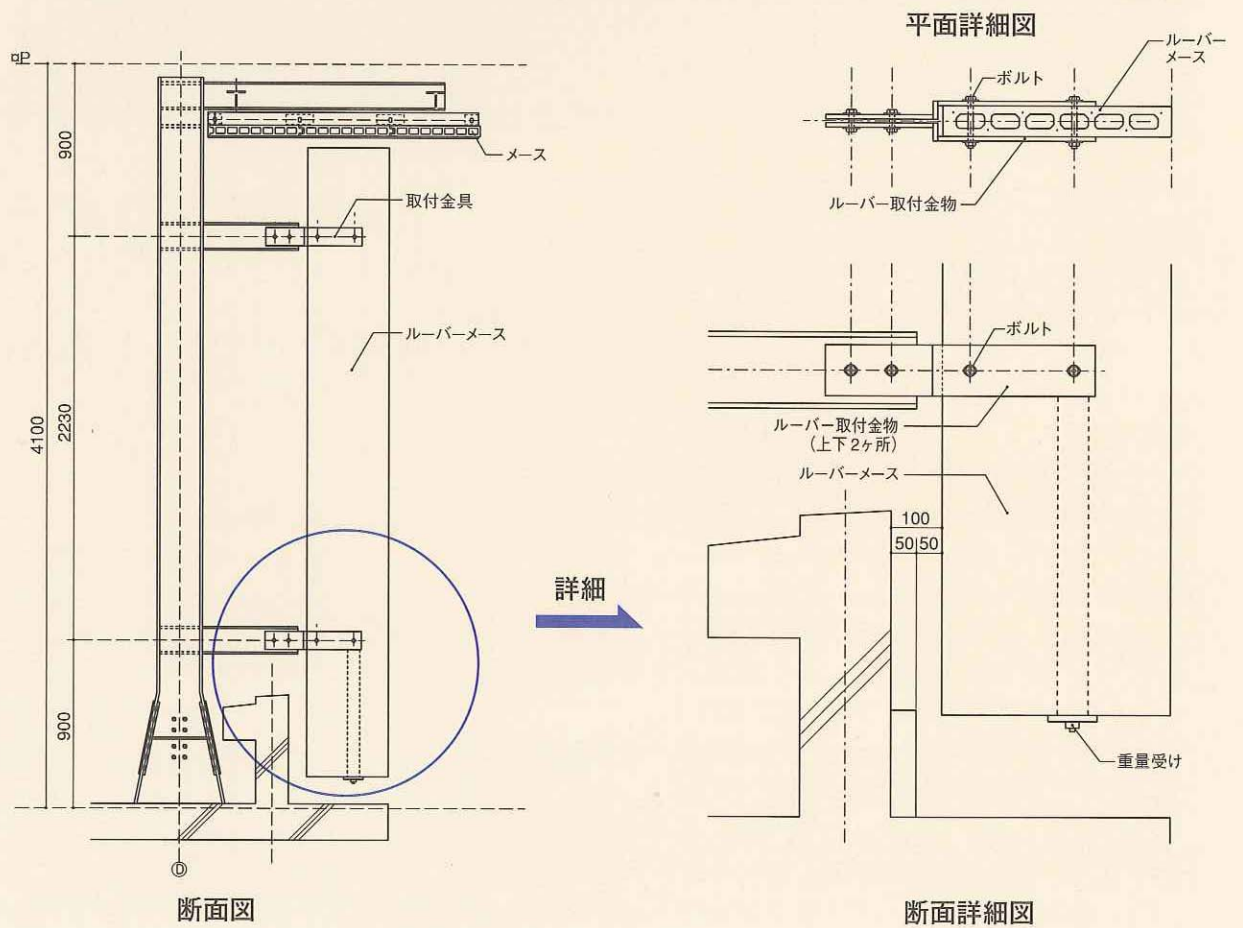
- 切欠き 加工限度は図の通りとするが、強度検討を行う。
※過度な切り込みによるパネルの破損を防ぐ為、ドリルによるR加工を行う。
最小幅200mm かつ中空部が大きく残らないこと (20mm程度まで) とする。
また、加工しづらい箇所 (リブ部) もあり中空形状により決定する。
- 作業 加工に当たっては特化則等関係法令を守り、切断等の作業を行う。



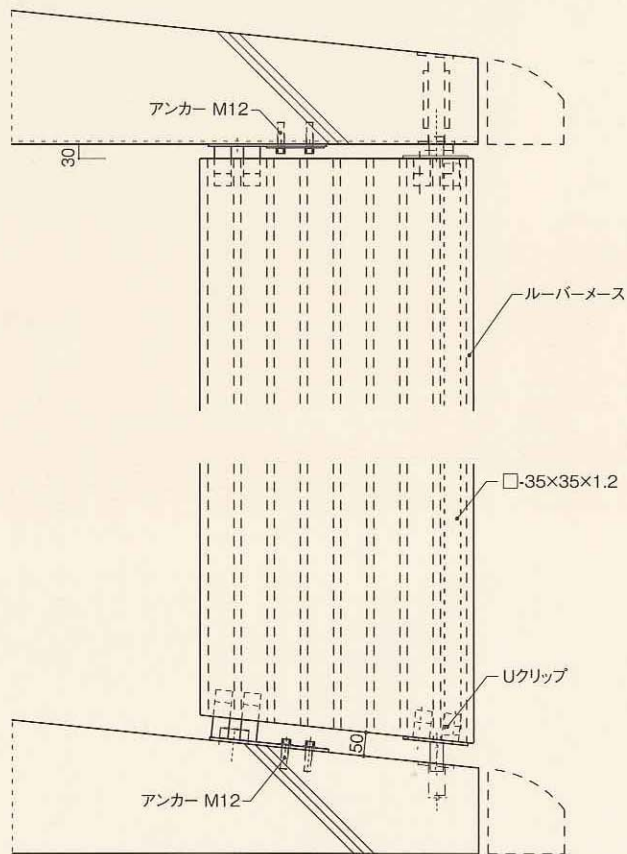
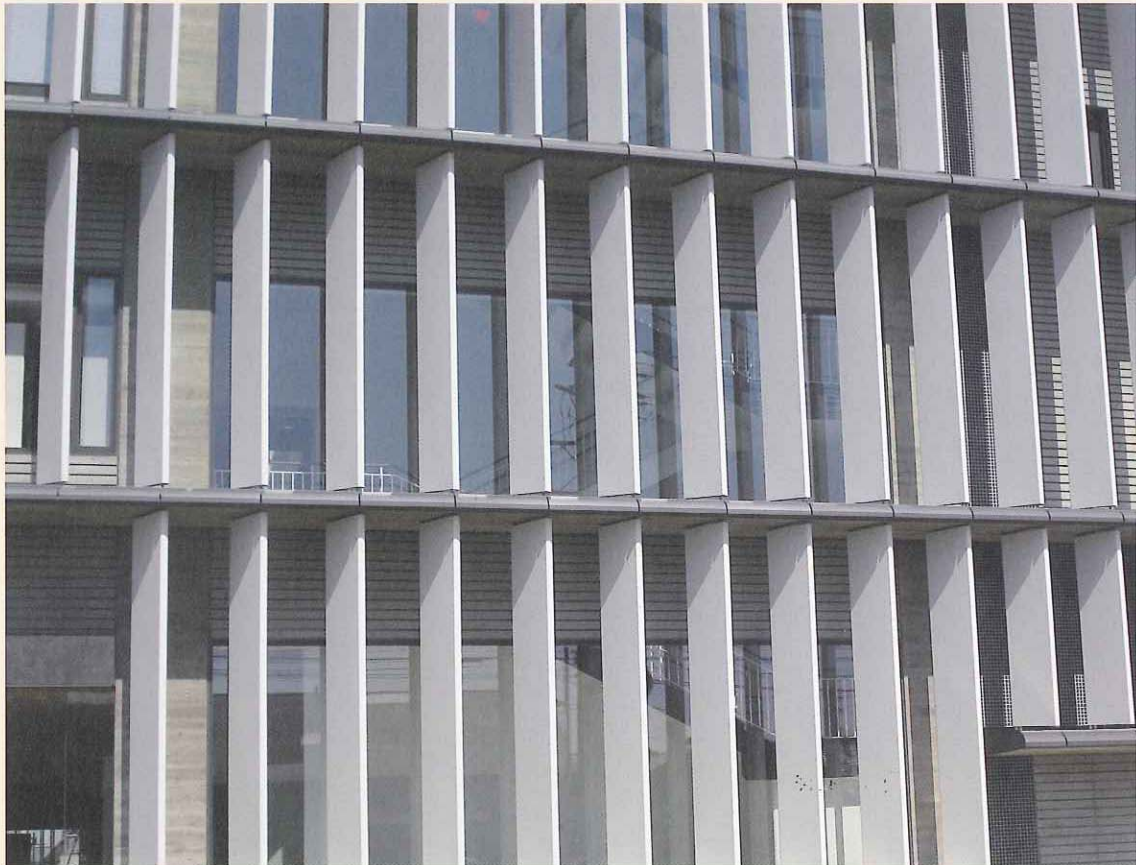
<加工可能範囲>



(仮称) クリオ目黒東山新築工事 設計：(株)久米設計 / 施工：前田建設工業(株)



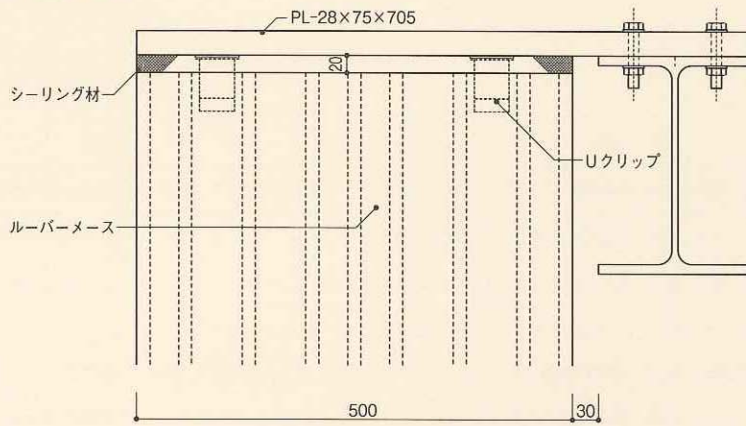




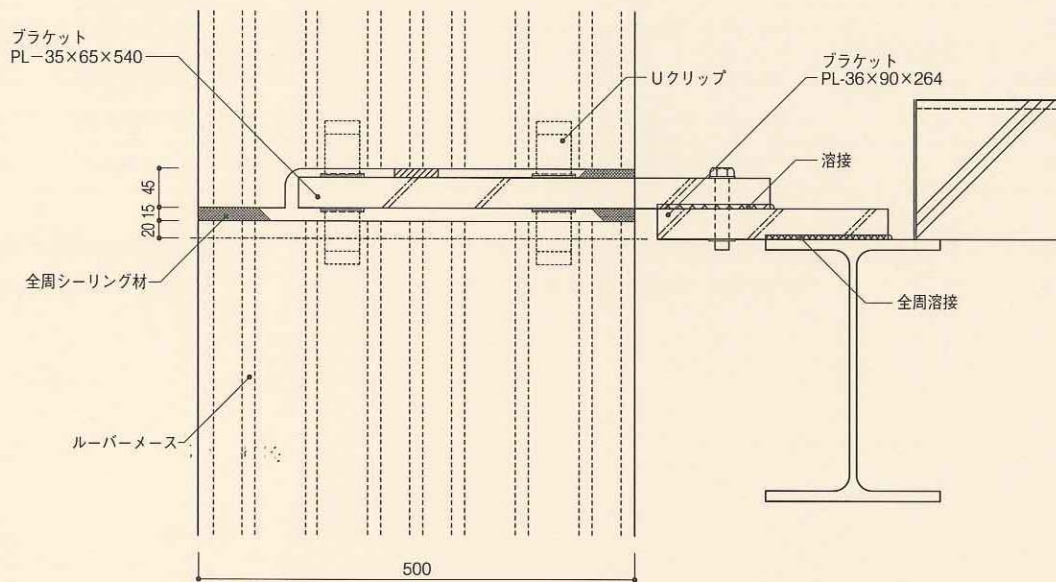
断面図

参考 (取付詳細図)

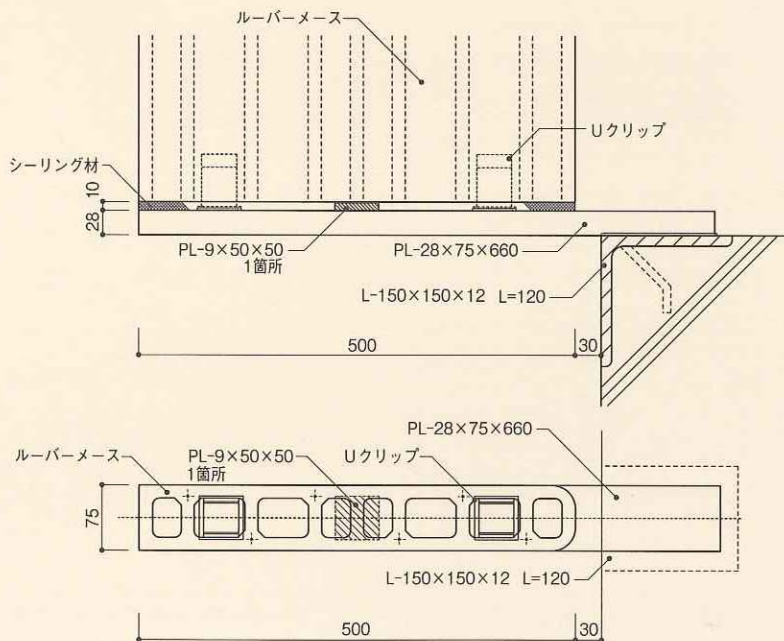
ルーバー上部詳細



ルーバー中間部詳細



ルーバー最下部詳細



三菱マテリアル建材株式会社

	住所	TEL	FAX
本社	〒 103-0024 東京都中央区日本橋小舟町 8-6 (新江戸橋ビル 2F)	03-5847-2830	03-5847-2840
営業部	〒 103-0024 東京都中央区日本橋小舟町 8-6 (新江戸橋ビル 2F)	03-5847-2832	03-5847-2840
東京支店・メースグループ	〒 103-0024 東京都中央区日本橋小舟町 8-6 (新江戸橋ビル 2F)	03-5847-2835	03-5847-2844
北海道営業所	〒 060-0003 北海道札幌市中央区北三条西 2-8 (さっけんビル 5F)	011-231-2420	011-205-5430
仙台営業所	〒 983-0852 宮城県仙台市宮城野区榴岡 5-1-35 (ロイメント仙台ビル 3F)	022-298-7767	022-299-1316
新潟営業所	〒 950-0915 新潟県新潟市鏡西 2-23-1 (アサノオフィス 1F)	025-248-5532	025-248-5533
名古屋支店	〒 490-1144 愛知県海部郡大治町大字西條字西之川 25	052-445-8862	052-445-8875
金沢営業所	〒 920-0042 石川県金沢市長田町 5-7	076-233-5220	076-233-5221
大阪支店	〒 540-0012 大阪府大阪市中央区谷町 1-3-5 (オグラ天満橋ビル 8F)	06-4790-7230	06-4790-7234
広島営業所	〒 730-0805 広島県広島市中区十日市町 2-2-24 (ディアメゾン十日市ビル 1F)	082-234-8661	082-233-8288
四国営業所	〒 791-8014 愛媛県松山市山越町 429-7 (日正山越ハイツ 1-103)	089-924-3590	089-924-3591
九州支店	〒 812-0023 福岡県福岡市博多区奈良屋町 2-1 (博多蔵本太田ビル 8F)	092-262-0531	092-262-0567
明野工場	〒 300-4506 茨城県筑西市鍋山 738	0296-52-5700	0296-52-0188
市川工場	〒 679-2333 兵庫県神崎郡市川町神崎 769	0790-28-0212	0790-28-0383

弊社商品に関するご相談は  **0120-584728**

テクニカルセンター

受付時間/平日(月~金) 9:00~17:00 ※土・日・祝日は定休とさせていただきます。
インターネットホームページアドレス <http://www.mmkz.co.jp/>
E-mail: mmkenzai@mmc.co.jp

●表紙の写真 富士ゼロックス イメージングマテリアルズ株式会社 総合工場棟
設計・監理 (株)竹中工務店
施工 (株)竹中工務店・(株)奥村組・鉄建建設 共同企業体